

**Martine CADENE EI**  
**Ergothérapeute D.E.**  
1 rue Pascal - 16100 COGNAC  
☎ : 06 76 01 27 91  
N° SIRET : 484 569 983 00014 APE : 8690 E

## **PRESENTATION de mon ACTIVITE d'ERGOTHERAPEUTE**

Ergothérapeute exerçant en libéral depuis octobre 2005, je serai à la retraite le 1<sup>er</sup> juillet 2026.

Je suis à la recherche d'un(e) ergothérapeute qui projetterait de s'installer afin de lui transmettre mon activité et mon réseau de professionnels.

Mon **cabinet** est situé au

1, place André Guillot – 16370 VAL DE COGNAC.

D'autres professionnels paramédicaux y travaillent, ainsi que l'infirmière Asalée, propriétaire du local.

Une MSP a été créée regroupant l'Equipe santé, les médecins et les pharmaciens de la commune.



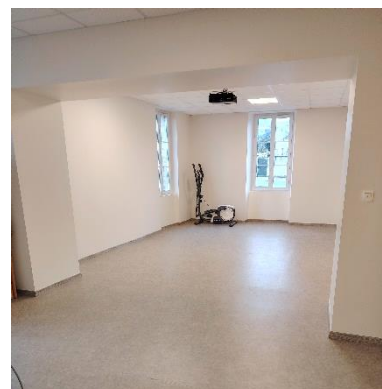
**Salle d'attente**



**Salle ergothérapie (19 m²)**



**Salle pour les activités de groupe (50 m²)**



## MON ACTIVITE ACTUELLE

La population ciblée actuellement est majoritairement constituée d'**enfants** et **adolescents** présentant des **troubles neurodéveloppementaux**.

L'adressage pour les bilans et prises en charge se fait par le biais :

- de mon réseau de professionnels : orthophonistes, neuropsychologues, médecins, collèges, associations...,
- de la PCO 16 (0-6 ans et 7-12 ans),
- de la PCO 17 (0-6 ans et 7-12 ans),
- de la PCPE,
- du bouche à oreille via l'entourage des enfants qui ont déjà bénéficié d'un suivi.

J'ai aussi orienté mon activité auprès des **adultes** :

- rééducation fonctionnelle (adressage par les médecins traitants, médecins rééducateurs),
- étude des domiciles (conventions avec Logiadapt et Solidarm),
- sollicitation des maisons de retraite pour l'installation de leurs résidents,
- expertises.

J'anime des **ateliers dans le cadre de la MSP** dont les protocoles ont été validés par l'ARS :

- Marche thérapeutique, une heure par semaine,
- Equilibre et Mémoire en alternance, une heure par semaine,
- Prévention des lombalgies durant 6 mois de l'année : cet atelier se fait en collaboration avec une kinésithérapeute, une pédicure/podologue, l'infirmière Asalée et un médecin traitant,
- Prévention des chutes, de manière ponctuelle.

Je suis également sollicitée par les collèges et les assistantes maternelles pour la **prévention des lombalgies et troubles musculosquelettiques**.

J'adhère à l'association ErgoPédia17 (4 réunions par an à Rochefort) et participe aux réunions d'échanges du groupe Réseau Dys à Cognac (podologues, orthophonistes, orthoptistes...).

## PROJET

En cours d'élaboration : création d'un pôle pour **adolescents** (>12 ans) et **adultes** présentant des **troubles neurodéveloppementaux**.

## MATERIEL DISPONIBLE

Mobilier : bureau – rangements – 4 chaises – chaise Trip-trap – ordinateur avec jeux – tabouret à hauteur réglable – tapis de sol – jeux et activités pour mes interventions rééducatives.

Bilans : NEPSY I et II – Test des Cloches et Test des voitures – Purdue Pegboard et Nine Hole – DTVP-3 et DTVP-A – ManOS.0.3 – BHK et BHK-Ado – Test de Lespargot – EViC – TRT-F – Test des Points-Barres – EMG – TEDI-MATHS – ZAREKI-R – BENQ – VINELAND II.

Administratif : trame de rédaction pour toutes mes activités professionnelles (modèles de texte) – diaporamas – ateliers (passation, évaluation) – logiciel de facturation – parrainage pour la comptabilité...