



PRÉSENTATION de la ville de Saint-Paul-Trois- Châteaux

Le charme d'un village et les atouts d'une ville dynamique. La douceur de vivre et l'énergie d'entreprendre. Le cœur et l'ambition... Bienvenue à Saint-Paul-Trois-Châteaux, cité emblématique de la Drôme Provençale, nichée au carrefour stratégique de quatre départements, le Vaucluse, l'Ardèche, le Gard et la Drôme.

La commune est forte d'un cadre de vie exceptionnel avec chênes truffiers, vignes et champs de lavande ; d'un terroir authentique avec le "diamant noir", la célèbre truffe noire du Tricastin ; et d'un patrimoine historique, avec plus de 6 000 ans d'Histoire et de vestiges dans la cité.

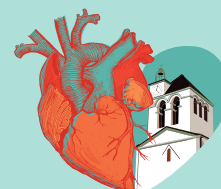
La Ville accueille une partie du plus grand site nucléaire d'Europe au Tricastin, ce qui donne une véritable vitalité économique au territoire. Le dynamisme culturel se traduit par des concerts, spectacles, festivals et animations toute l'année. Et côté sport, on retrouve plus de 40 associations sportives et des équipements en tous genres (centre aquatique, stades, gymnases, skatepark).



1 2 3

LA VILLE EN CHIFFRES

- **4 écoles maternelles, 4 écoles élémentaires, 1 collège**
- **1 maison de l'enfance, 1 centre de loisirs**
- **1 CCAS, 1 guichet unique, 1 maison des aînés**
- **1 espace France Services**



PRÉSENTATION du Centre de santé municipal

Le Centre de santé municipal (CSM) est actuellement situé non loin du centre-ville de Saint-Paul-Trois-Châteaux, dans des locaux jouxtant le parking Chausy. Il intégrera début 2025 un espace neuf au cœur de la Maison de santé Simone-Veil, où exercent déjà 25 professionnels de santé libéraux.

Le CSM est un service de la mairie et les professionnels qui y exercent sont salariés de la commune. Il est ouvert du lundi au vendredi de 9h à 13h et de 14h à 18h.

Les consultations se font uniquement sur rendez-vous. Toutefois, tous les jours, quelques créneaux sont ouverts aux soins non programmés. Chaque professionnel de santé dispose d'un espace de travail entièrement équipé. Le CSM pratique le tiers payant CPAM.



L'ÉQUIPE DU CSM

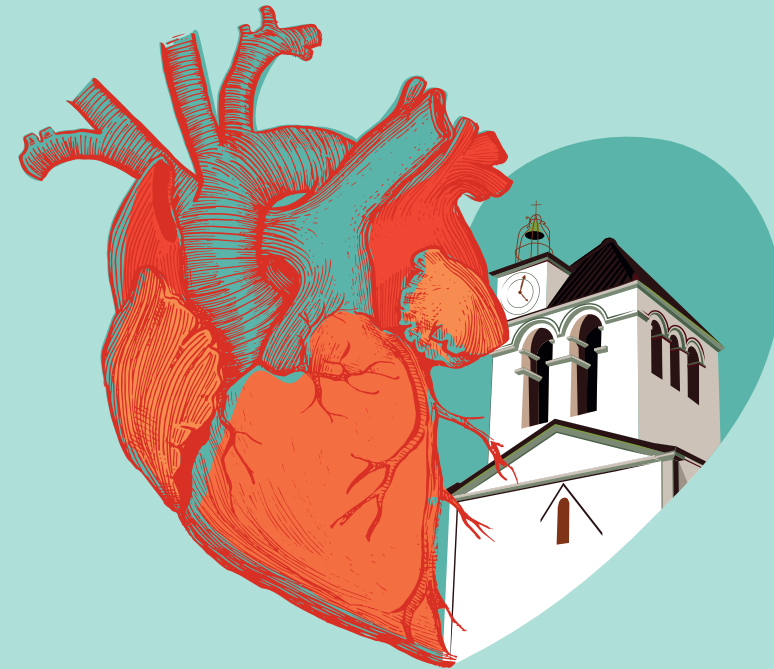
- **Un médecin, le Docteur Dumas**
- **Une secrétaire médicale polyvalente, Florence**
- **Une infirmière en pratique avancée, Huguette**
- **Une cadre de santé, gestionnaire du centre, Audrey.**



REJOIGNEZ-NOUS !

- **Poste d'employé territorial**, base de 37h30 (15 RTT et 25 CA par année civile)
- **Contrats CDD, CDI** à temps plein ou temps partiel
- **Rémunération** : grille indiciaire + IFSE + prime annuelle (si conditions réunies)
- **Adhésion de la collectivité au CNAS + GEPM** (Comité d'entreprise)
- **Participation employeur** : 35€ pour mutuelle labélisée + 10€ pour prévoyance

**Si vous êtes intéressés, contactez Audrey Antoinat
06 80 41 50 78 ou a.antoinat@mairie-sp3c.fr**



Nous avons le *cœur*.
Vous avez l'**ambition** ?
Devenez **médecin salarié**
en Tricastin !