

Offre d'emploi

Centre hospitalier de Bar le Duc (55) Meuse

Venez rejoindre dès à présent notre équipe
de 5 orthophonistes

Temps partiel possible, néo-diplômé-es
bienvenu-es.


L'hôpital

Médecine Physique et Réadaptation (MPR),
interventions en unité neurovasculaire (USINV UNV),
services court séjour médecine et gériatrie.

_ 1 heure de Nancy, 1h30 de Reims, de Strasbourg et
de Paris. Navette gratuite depuis la gare.



Les domaines



Bilans et prises en charge de patients adultes :
pathologies neurologiques, troubles neurocognitifs,
troubles de la déglutition et de la voix, dysarthries et
paralysies faciales...


Hospitalisation complète et de jour, externes,
groupes pluriprofessionnels.

Les missions

Interventions auprès des patients, leur entourage et
des soignants. Rédaction des comptes rendus et
transmissions. Tenue des dossiers.

Participation aux staffs hebdomadaires et réunions
pluridisciplinaires, synthèse famille. Possibilité de
développer des projets.

L'équipe



Liens quotidiens avec l'unité d'orthophonie. Liens
fonctionnels avec médecins MPR (4) et
neurovasculaires (4), équipes soignantes
(infirmières, aides-soignantes, ASH).

Plateau technique avec kinésithérapeutes,
ergothérapeutes, psychologues, neuropsychologue,
professeurs d'activités physiques adaptées,
diététiciennes, assistante sociale.

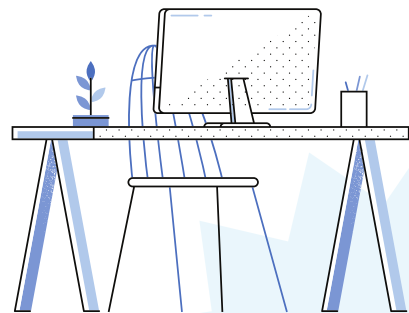
L'organisation

37h30 par semaine, RTT.

Matériel de bilan et de rééducation mis à
disposition.

Formations chaque année.

Tous les services concernés sont sur le même site.



Renseignements

Frédérique Brin-Henry - Anaïs Richard
orthophonie-chbarleduc@pssm.fr

Pour postuler : CV + lettre de motivation